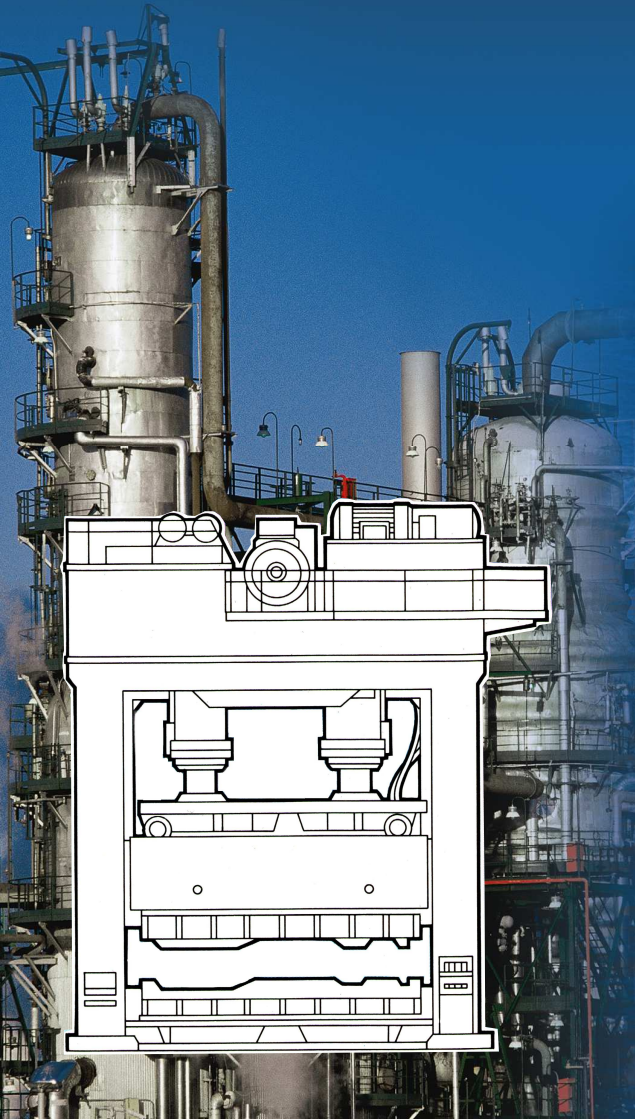
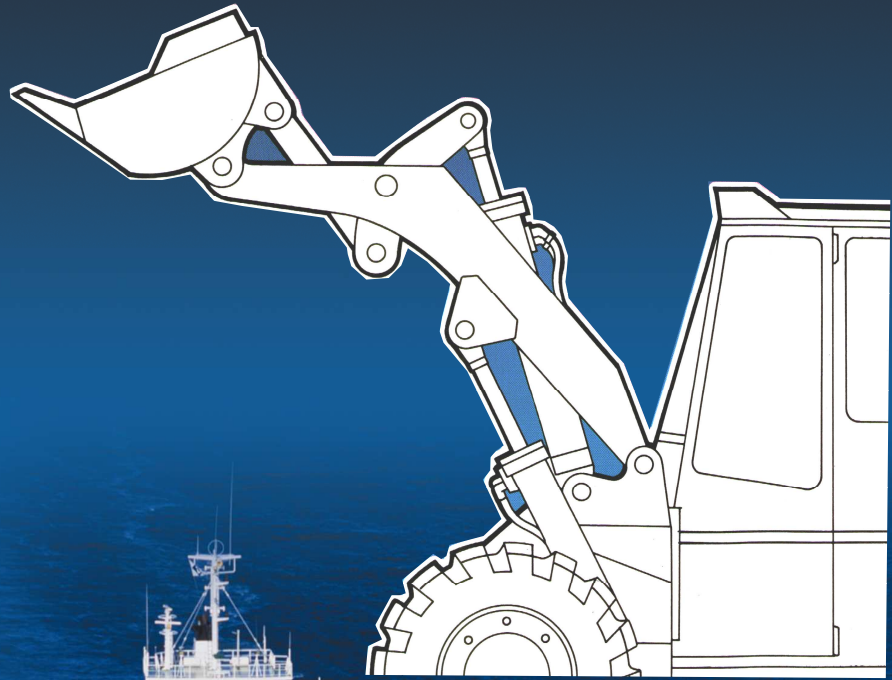
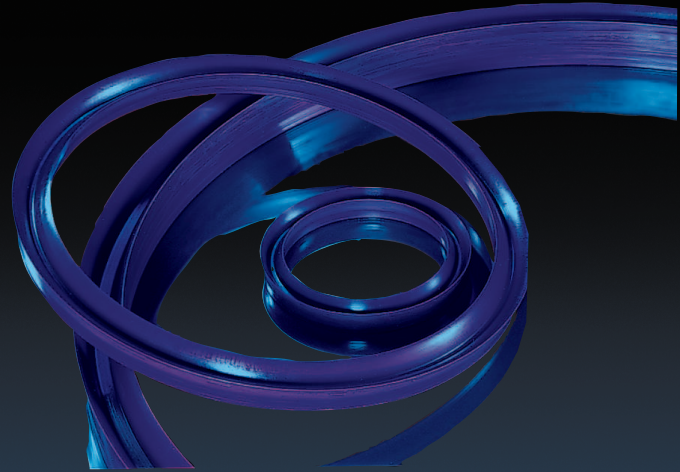
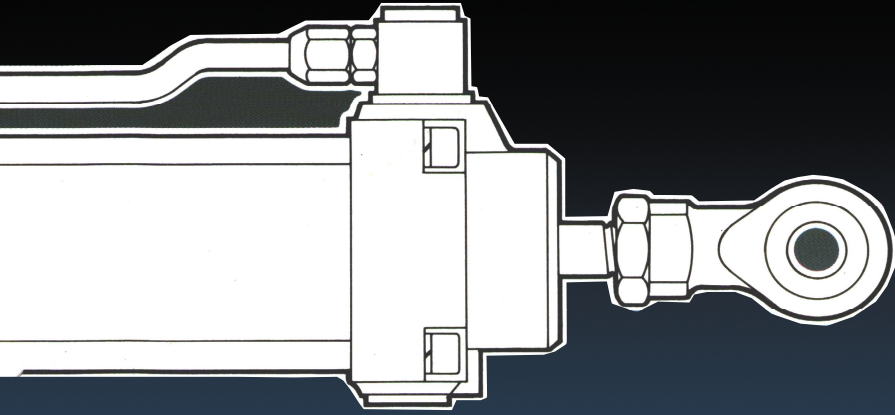
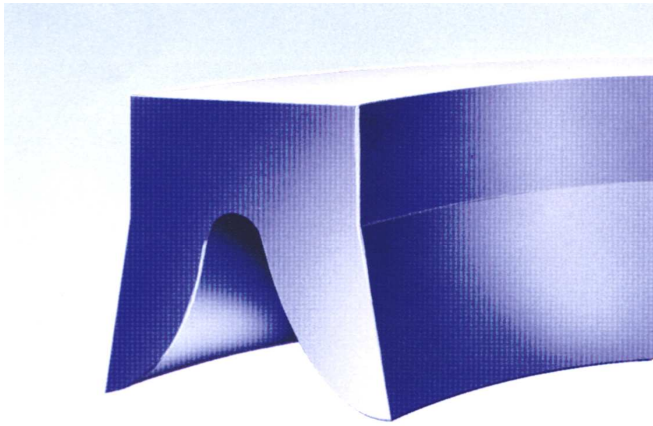




# HYDRAULIK INSTANT SEAL



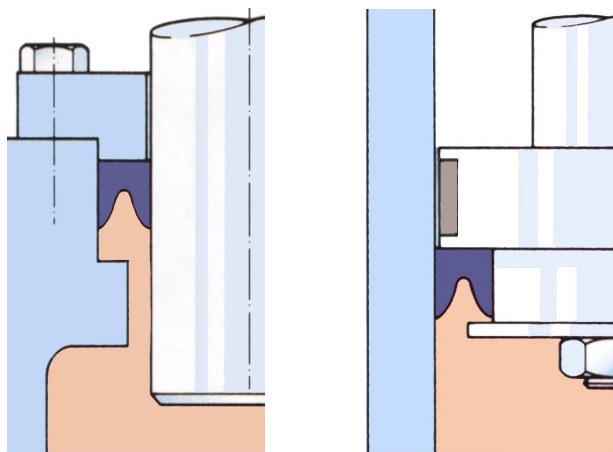


## UENDELIG RING

**RM** stempelstang (stationær) monteret **DGS 6 p** og **DGS 6m**  
**PM** stempel (dynamisk) monteret **DPK 6cp** og **DPK 6m**

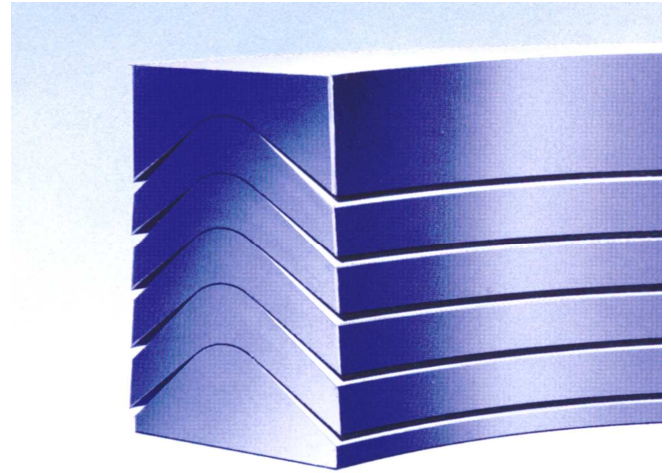
### DEPAC's fordele:

- Positiv læbedesign
- Den massive profil er modstandsdygtig overfor stød
- Selvtættende
- Ingen justering af flanger
- Kan monteres i både store og små applikationer
- Automatisk fortryk på læber, for optimal tætning fra 0 til 1000 bar
- Selvsmørende
- Modstandsdygtig overfor ekstrudering
- Materialet er en ikke absorberende polymer
- Fremstilles i både tommer og mm



**RM** stempelstang (stationær) monteret

**PM** stempel (dynamisk) monteret

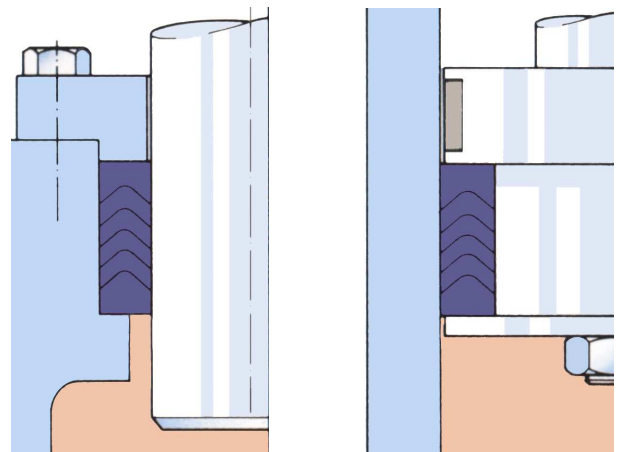


## V-RING SÆT

**DGS 10 - 12**

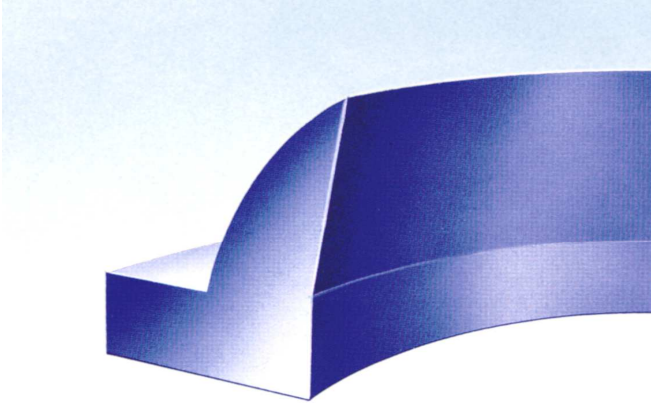
### DEPAC's fordele:

- Komplet automatisk tætning
- Ingen efterjustering
- Positiv læbedesign
- Selvsmørende
- Modstandsdygtig overfor ekstrudering
- Materialet er en ikke absorberende polymer
- Meget modstandsdygtig overfor slid
- Fremstilles specielt til hver enkelt applikation, både tommer og mm



**RM** stempelstang (stationær) monteret

**PM** stempel (dynamisk) monteret



**Skrabering**  
DWA 2p

**DEPAC's fordele:**

- Lav friktion
- Positiv læbedesign
- Fortryk på læber
- Materiale ældes ikke
- Materiale yderst elastisk
- Kan anvendes som universal skrabering
- Meget effektiv skrabefunktion
- Selvsmørende
- Fremstilles i både tommer og mm

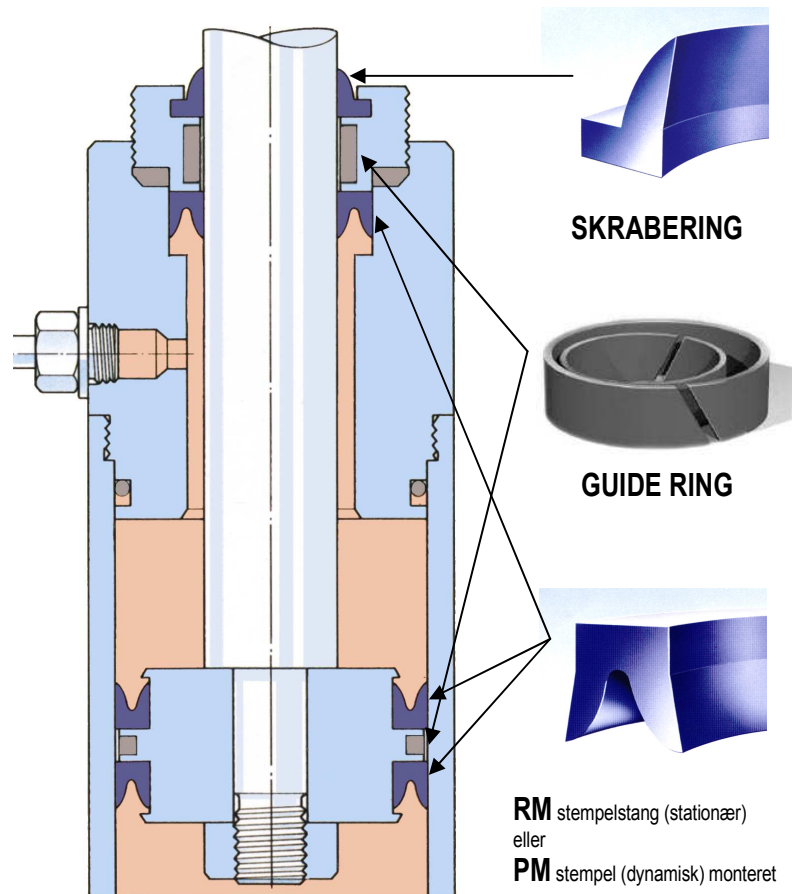
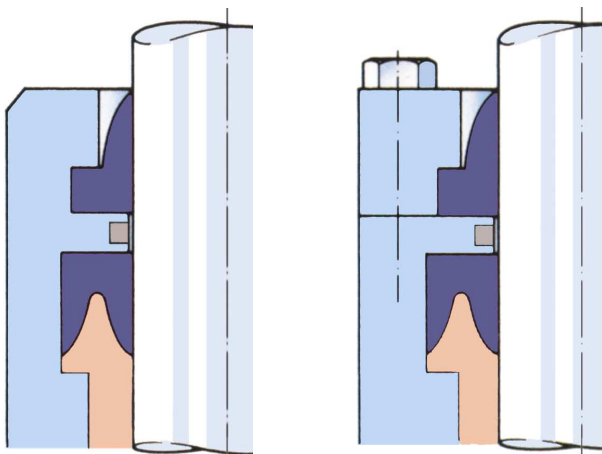


**GUIDE RING**

**DEPAC's fordele:**

- Stor styrke 340 N/mm<sup>2</sup>
- Stabile i olie og vandholdige medier
- Findes som endeløse eller skåret ringe

## EKSEMPLER PÅ ANVENDELSE



## DEN KRITISKE VEDLIGEHOLDELSESEKSPERT ANALYSERER OG SAMMENLIGNER FØLGENDE...

### KONVENTIONELLE TÆTNINGER

Konventionelle tætninger er fremstillet i læder, neopren, gummi og/eller elastomere som forstærket med stof. Disse typer vil have en eller flere af de følgende problemer ...

#### 1. BEGRÆNSET LAGERHOLDBARHED

Læder, gummi og nogle elastomer-materialer, ældes gennem lys, temperatur eller ozon, og derfor bliver de hårde og skrøbelige. Dette resulterer i ringe / ubrugelige tætninger når disse skal anvendes.

#### 2. NEGATIV LÆBEDESIGN

Med et negativt læbedesign, vil partikler i hydraulikolien komme mellem tætningen og stempelstang/cylindervæg. Dette medfører øget slid på stempelstang/cylindervæg (dyre reparationer), utætheder, samt problemer med rengøring og miljø.

#### 3. ABSORBERING AF VÆSKE

Læder og forstærkede materialer har en tendens til at absorbere hydraulikolie. Dette medfører at tætningen svulmer op, og mister fleksibiliteten og får problemer med ekstrusion, øget slid på tætningen, partikler fra tætningen stopper filtre og øget slid på stempelstang / cylindervæg.

#### 4. GENTAGNE JUSTERINGER

Visse konventionelle tætningsdesign, dels på grund af de ovenfor nævnte problemer, skal justeres gentagne gange. Dette er tidskrævende og derfor dyrt. Hvis disse justeringer ikke forekommer, vil der opstå omfattende lækager.

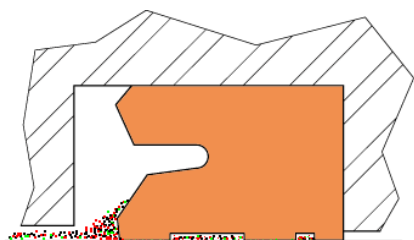
#### 5. MONTAGESKADER

For at forhindre skader på tætningsfladerne, skal man være yderst omhyggelig under monteringen. Hvis man skader tætningsfladerne under montagen, vil man reducere tætningslevetid, eller i værste tilfælde helt ødelægge den.

#### 6. HØJ PRIS

#### 7. LEVERINGSTID

Leverandører af hydrauliktætninger har i visse tilfælde meget lang leveringstid. Dette medfører øget lageromkostninger for den enkelte kunde.



**slid**

### DEPAC INSTANT SEALS

Red Super-polymer og Purple Super-polymer er de bedste materialer til hydrauliktætninger. De er designet ud fra de mest moderne tekniske aspekter. Depac tilbyder ...

#### 1. UENDELIG LAGERHOLDBARHED

Depac's specielle og unikke polymer materiale, har uendelig lagerholdbarhed. Den købte tætning er anvendelig efter selv lang lagertid

#### 2. POSITIV LÆBEDESIGN

Depac's specielle positive læbedesign holder partikler væk fra området mellem tætning og stempelstang/cylindervæg. Dette reducerer slid på tætning samt stempelstang/cylindervæg, derved opnår man længere levetid, samt mindre lækager.

#### 3. IKKE SLIDENDE POLYMER

Depac's Super-polymer materiale er ikke slidende og uden evne til at optage væske for dermed at svulme op. Dette materiale er iblandet et homogent smøremiddel, for at sikre bedst mulig smøring.

#### 4. SELVTÆTTENDE

Depac's positive læbedesign sørger for at der hele tiden er tilstrækkelig tryk på tætningen, for at undgå lækager. Dette medfører at efterjusteringer af tætningen ikke er nødvendige.

#### 5. MONTAGEVENLIG

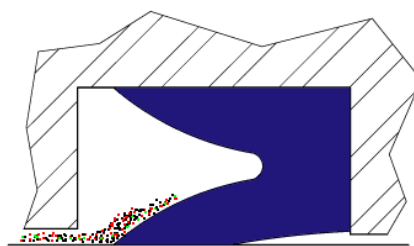
Depac's holdbare og fleksible materiale, er medvirkende til at tætningerne er nemme at montere, og derved undgå de normale montageskader.

#### 6. PRIS

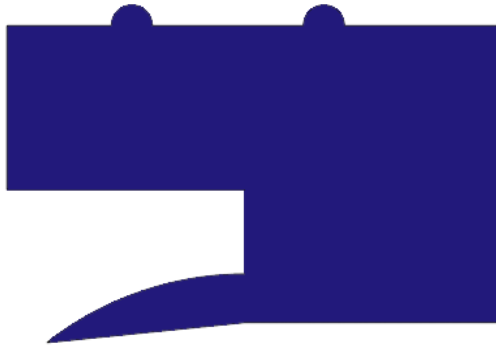
Depac's produkter er prissat med hensyn til at holde så lave driftsomkostninger som muligt.

#### 7. LEVERINGSTID

Depac's kan levere de forskellige typer på få dage.



**forhindre slid**



## AUTOMATISK GRUNDRING til tætningskammeret i pumper

DGS 6mp

### DEPAC's fordele:

- Forsegler tætningskammeret i pumper.
- Modvirker sammenblanding af flush og pumpemedie i tætningskammeret.
- Optimerer tætningsydelsen overfor svære medier, så som: Slurry, kaolin, cellulose, spildevand, afvandet slam, sukkerholdige medier, melasse o.s.v.
- Læbe berører ikke aksel/bøsning under drift.
- Akseltætning kører altid i rent flushmedie.
- Meget lille mængde flushmedie er nødvendig.
- Super Polymer bliver ikke hårdt eller skørt.

### Ønsker de at optimere levetiden på mekaniske akseltætninger i pumper?

Kan dit pumpemedie tåle et minimum flush på ca. 4-8 l/h?

Hvis ja, bør følgende overvejes:

Grundringen presses ind i bunden af pakboksen. De to udvendige ringe af samme materiale vil holde grundringen sikkert på plads i pakboksen.

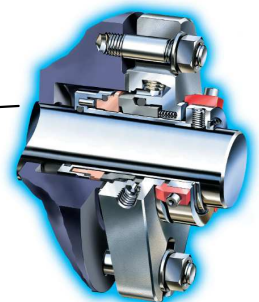
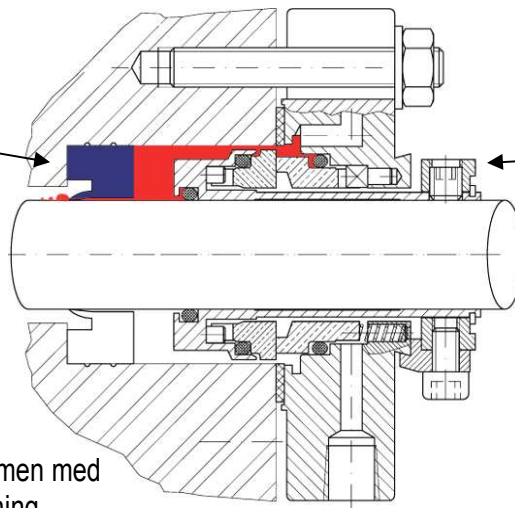
- **Hvis pumpen stopper**  
Det højre tryk på pumpemediet lukker læben omkring aksel/bøsning. Tætningskammeret er nu effektivt lukket mod pumpemediet.
- **Hvis pumpen er i drift**  
Det højre tryk i flushmediet løfter den fleksible læbe fra aksel/bøsning. Akseltætningen tætnes nu kun mod det rene flushmedie.

**Levetiden på den mekaniske akseltætning er maksimeret.**

### DEPAC PURPLE - SUPER POLYMER

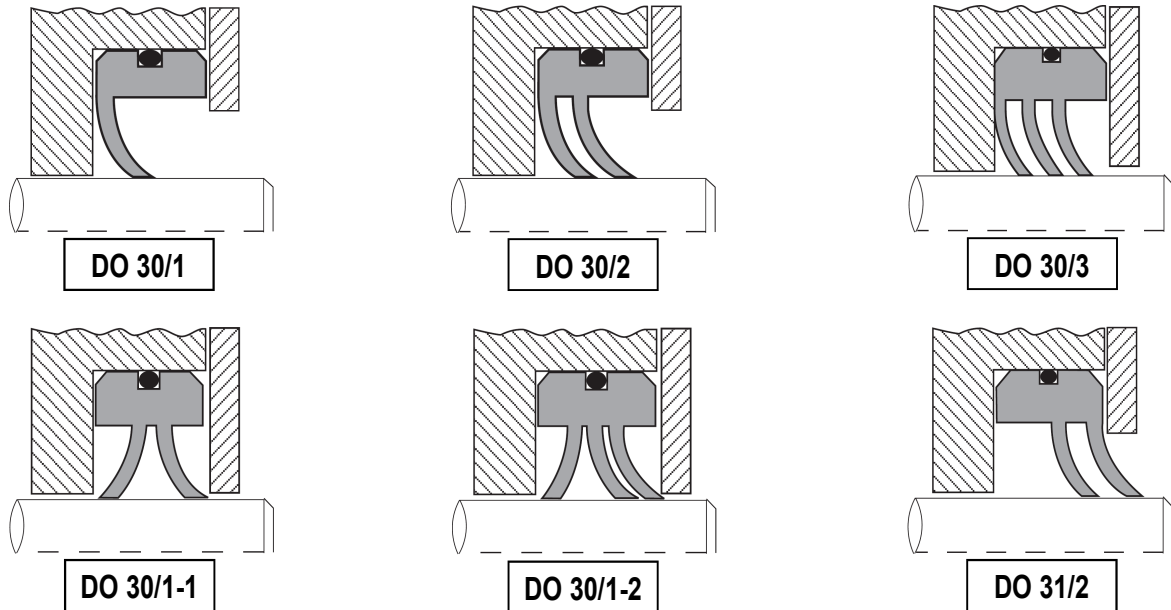


**DEPAC**  
Automatisk grundring  
DGS 6mp



**DEPAC**  
Type 270

Automatisk grundring installeret sammen med  
**Depac** Type 270 mekanisk akseltætning

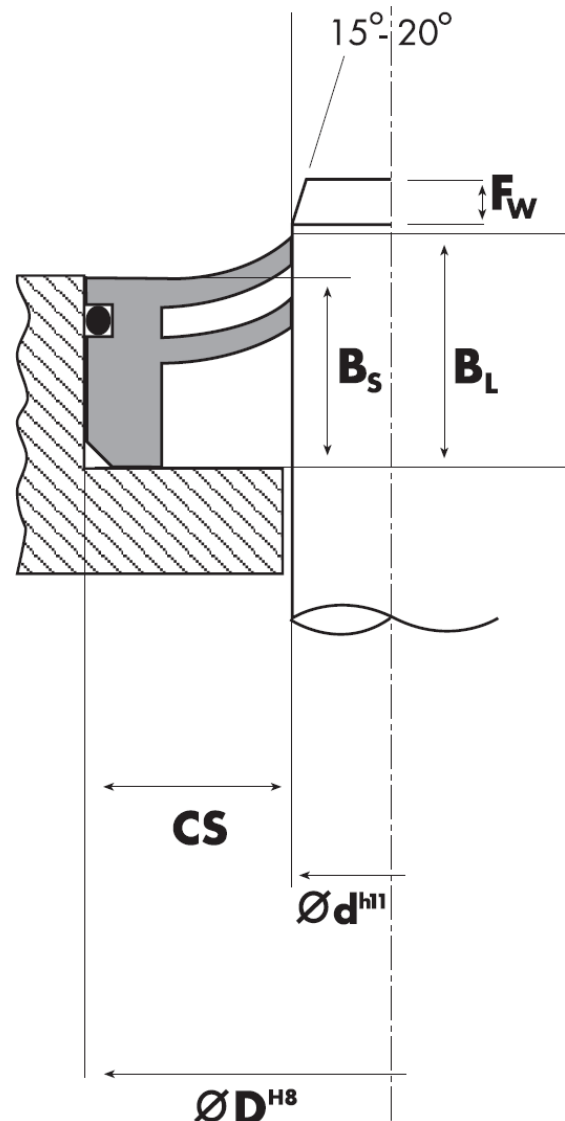


### DEPAC's fordele:

- Med selvlukkende læbe.
- Med en, to, tre eller flere læber.
- Udført i modificeret PTFE (f.eks FDA-godkendte udførelse).
- Akseldiameter fra 10 til 1000mm
- Kan fremstilles på specielmål.
- Op til 23 m/s og over 200 °C også i levnedsmiddel – godkendt udførelse.
- Beskytter lejer mod snavs, vand og fugt.
- Standtid op til faktor 10.

### Anvendelse:

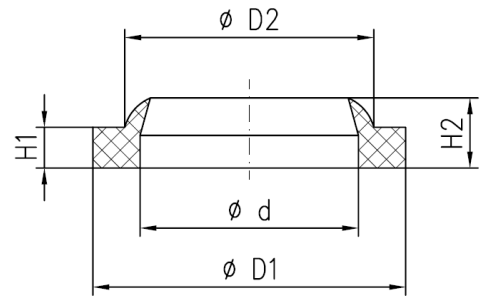
- I pumper i lejekonsoller
  - Omrører
  - og mikser
  - tætninger
- Gear-tætninger
- Snekkedrev
- Støttelejer
- Samt mange andre anvendelsesmuligheder



## SKRABERING

TYPE: \_\_\_\_\_

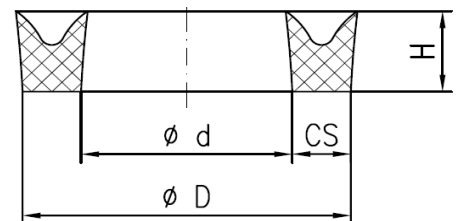
d stempel	D1	D2	H1	H2



## STEMPEL- ELLER STEMPELSTANGS- PAKNING

TYPE: \_\_\_\_\_

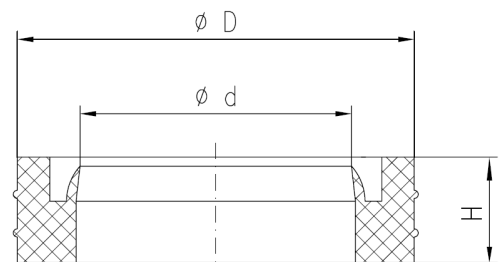
d stempel	D	H	CS	RM stempelstang (stationær) eller PM stempel (dynamisk) monteret



## GRUNGRING til pakbokse i pumper

TYPE: \_\_\_\_\_

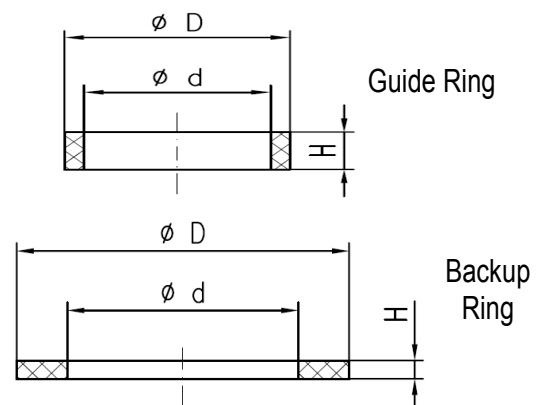
d stempel	D	H	uendelig / delt



## GUIDE- ELLER BACKUP- RING

TYPE: \_\_\_\_\_

d stempel	D	H	RM stempelstang (stationær) eller PM stempel (dynamisk) monteret

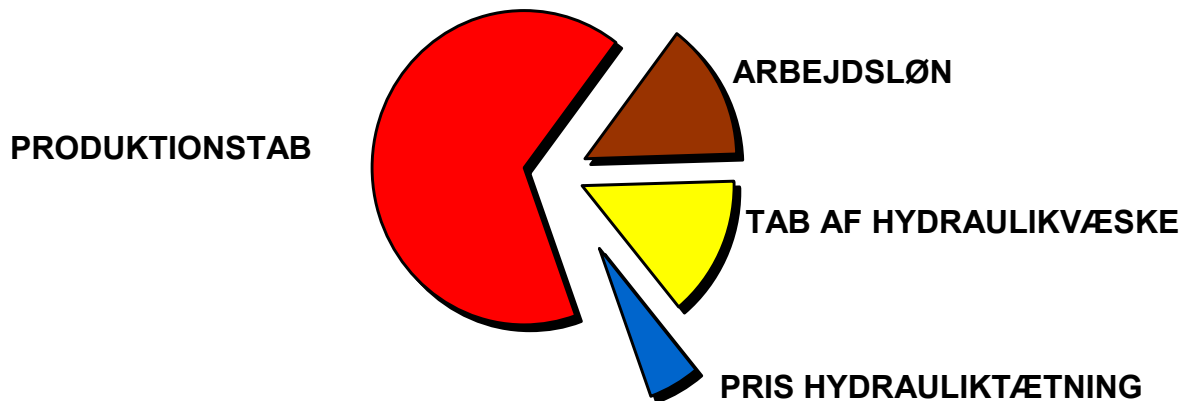


Venligst tag alle mål fra udstyret! IKKE FRA EKSISTERENDE TÆTNINGER

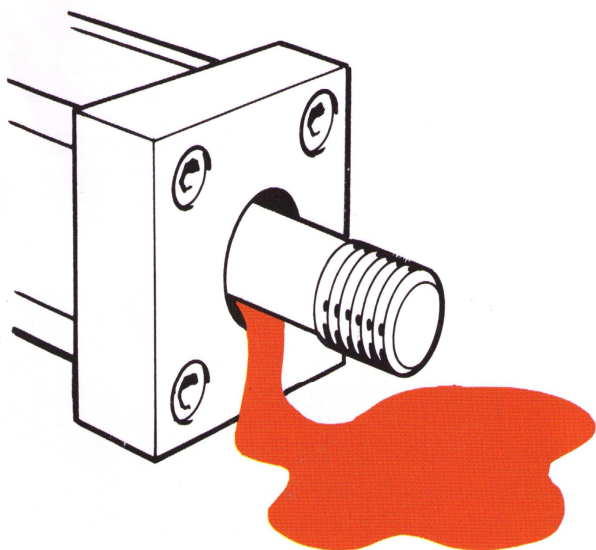
## GENERELE INFORMATIONER

TRYK bar	TEMPERATUR C°	MEDIE	SLAGLÆNGDE	STEMPELHASTIGHED m/s	HASTIGHED o/min

## OMKOSTNINGSFORDELING i hydrauliske anlæg



### LÆKAGE . . .



### . . . ANVEND DEPAC'S INSTANT SEAL

Den vigtigste del vedrørende vedligehold, er at reducere de store omkostninger som følge af:

- Produktionstab
- Tab af hydraulikvæske
- Arbejds løn

Prisen på hydrauliktætninger, selv ved brug af de bedste materialer og design, udgør kun en lille del af de omkostninger der kan spares ved anvendelse af de bedste hydrauliktætninger.

**DEPAC INSTANT SEAL realiser disse besparelser, ved anvendelse af moderne teknologi og materialer.**

#### DEPAC ANSTALT

(Establishment)  
Industriestrasse 733  
FL-9492 Eschen  
Liechtenstein  
Tel.: +423-373-9700  
Fax: +423-373-9719  
Email: [office@depac-fl.com](mailto:office@depac-fl.com)  
Internet: [www.depac.at](http://www.depac.at)

#### DEPAC ANSTALT

(Lager)  
von Behring Strasse 7a  
D-88131 Lindau  
Germany  
Tel.: +423-373-9700  
Fax: +423-373-9719  
Email: [office@depac-fl.com](mailto:office@depac-fl.com)  
Internet: [www.depac.at](http://www.depac.at)

Worldwide mere end 50 autoriserede forhandlere.  
Deres locale DEPAC forhandler: